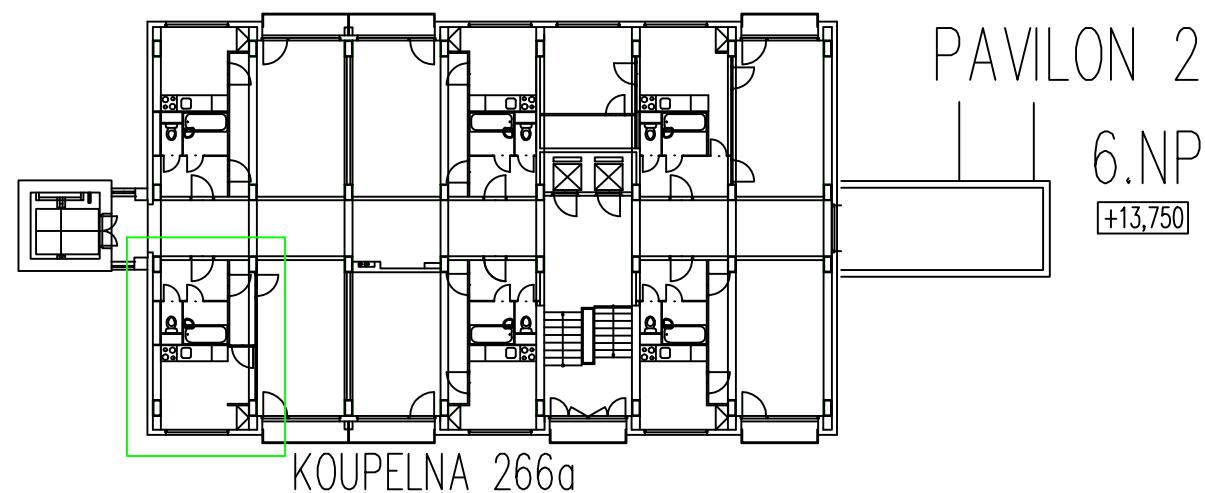
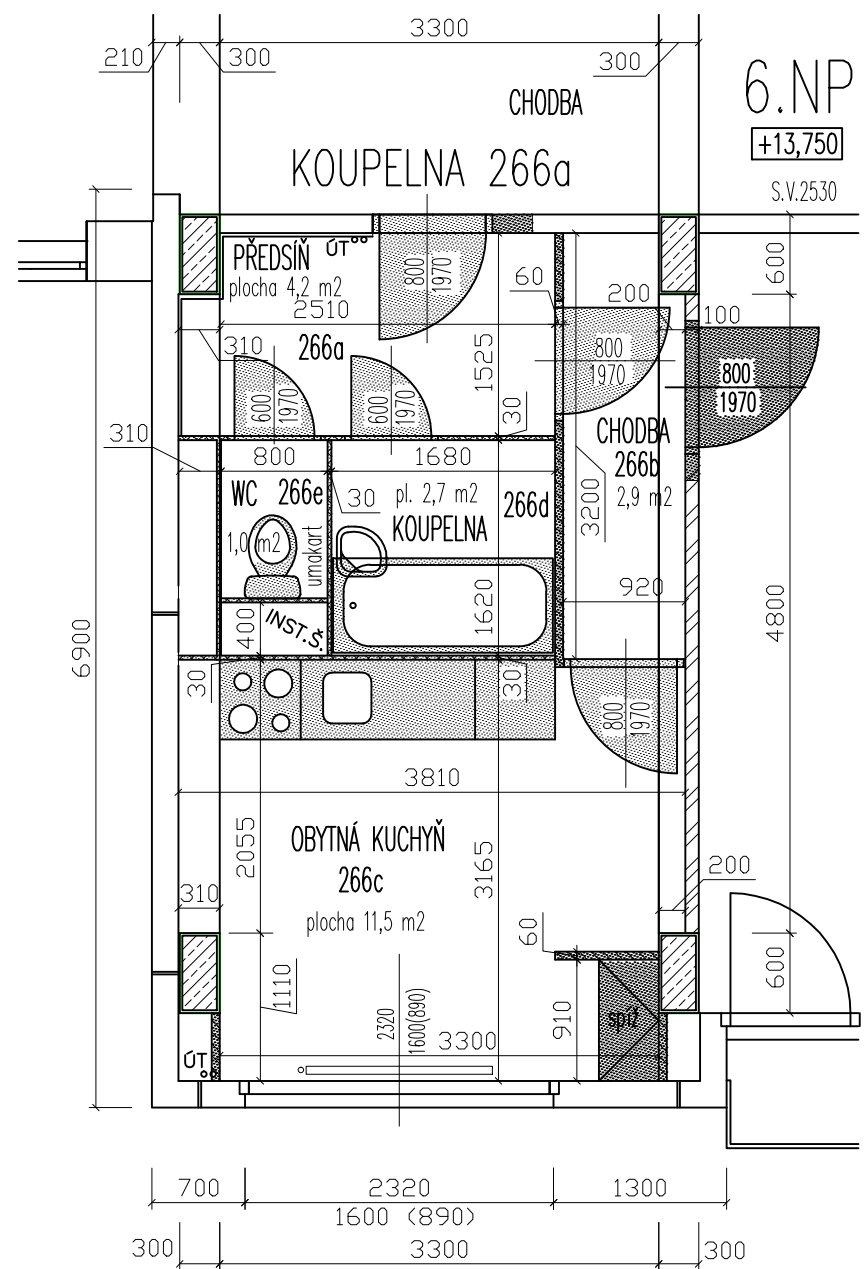


STÁVAJÍCÍ STAV A BOURÁNÍ – KOUPELNA 266a



TABULKA MÍSTNOSTÍ						
Č.MÍST.	POPIS	PLOCHA m2	PODLAHA	STĚNY	STROP	POZNÁMKA
266a	PŘEDSÍŇ	4,16	PVC	MALBA BÍLÁ	MALBA BÍLÁ	
266b	CHODBA	2,86	PVC	MALBA BÍLÁ	MALBA BÍLÁ	
266c	OBYT. KUCHYŇ	11,48	PVC	MALBA BÍLÁ	MALBA BÍLÁ	OBKLAD ZA LINKOU
266d	KOUPELNA	2,72	PVC	UMAKART	MALBA BÍLÁ	
266e	WC	0,95	PVC	UMAKART	MALBA BÍLÁ	
CELKEM		21,22				

POPIS BOURÁNÍ A ÚPRAV KOUPELNY	
BOURÁNÍ KONSTRUKCÍ – DETAILNÍ POPIS viz TECHNICKÁ ZPRÁVA	
<ul style="list-style-type: none"><li>– PODHLEDY – OŠKRÁBÁNÍ PŮVODNÍCH MALEB, ZAČIŠTĚNÍ ZEDNICKÉ PO INSTALACÍCH</li><li>– STĚNY STÁVAJÍCÍ – OŠKRÁBÁNÍ PŮVODNÍCH MALEB, OTLUČENÍ PŮVODNÍCH OBKLADŮ, ZAČIŠTĚNÍ PO INSTALACÍCH</li><li>– PODLAHY – STRŽENÍ A VYBOURÁNÍ PŮVODNÍCH NÁSLAPNÝCH VRSTEV, VYBOURÁNÍ MAZANIN V MÍSTĚ SPRCHY A VOLNĚ STOJÍCÍ VANY</li><li>– ROZVODY ÚT – NEDOTČENO STAVEBNÍMI ÚPRAVAMI, OPRAVA NÁTĚRŮ POTRUBÍ</li><li>– RADIÁTORY – DEMONTÁŽ A ZPĚTNÁ MONTÁŽ, OPRAVY NÁTĚRŮ RADIÁTORŮ</li><li>– INSTALACE VODOVOD, KANALIZACE – DEMONTÁŽ A LIKVIDACE PŮVODNÍCH ROZVODŮ A PŘIPOJENÍ, V INSTAL. ŠACHTĚ ZACHOVAT STÁVAJÍCÍ TRASY</li><li>– ZAŘIZOVACÍ PŘEDMĚTY – DEMONTÁŽ A LIKVIDACE VŠECH STÁVAJÍCÍCH ZAŘIZOVACÍCH PŘEDMĚTŮ (SPRCHA, BATERIE, KLOZETOVÁ MÍSA, UMYVADLO, VYBAVENÍ KUCHYNĚ apod.)</li><li>– VYBAVENÍ POKOJE – DEMONTÁŽ A LIKVIDACE VYBAVENÍ (PŮVODNÍ SKŘÍNĚ, GARNÝŽ, OBKLAD VE SPRŠE, PŮVODNÍ OSVĚTLENÍ apod.)</li><li>– VZDUCHOTECHNIKA – DEMONTÁŽ A LIKVIDACE STÁVAJÍCÍHO NAPOJENÍ POKOJE A ODVĚTRÁNÍ SOC. ZÁZEMÍ</li><li>– STÁVAJÍCÍ OKNO – ZŮSTÁVA STÁVAJÍCÍ VÝPLŇ, POUZE ZAČIŠTĚNÍ OMÍTEK PO OBVODU VÝPLNĚ</li><li>– VNITŘNÍ DVEŘE – VYBOURÁNÍ A LIKVIDACE STÁVAJÍCÍCH VÝPLNÍ A ZÁRUBNÍ</li><li>– VSTUPNÍ DVEŘE – VYBOURÁNÍ A LIKVIDACE STÁVAJÍCÍ VÝPLNĚ A ZÁRUBNĚ, ZAZDĚNÍ PŮVODNÍHO OTVORU, POSUNUTÍ A VYBOURÁNÍ NOVÉHO STAVEBNÍHO OTVORU</li></ul>	
STAVEBNÍ PRÁCE A DODÁVKY BUDOU PROVÁDĚNY ZA PLNÉHO PROVOZU DOMOVA SEDLČANY, BUDOU RESPEKTOVÁNY POŽADAVKY VEDENÍ DS, POŽADAVKY PRAVIDELNÉHO ÚKLIDU I BĚHEM PRACOVNÍ DOBY, SKLÁDKA MATERIÁLU A BOURANÝCH STAVEBNÍCH HMOT NEBUDE BRÁNIT PROVOZU DS	

LEGENDA MATERIÁLŮ:

- BOURANÉ KONSURKCE
- NOSNÉ ŽB KONSTRUKCE
- NOSNÉ A OBVODOVÉ KCE STĚN
- VÝPLŇOVÉ ZDĚNÉ KONSTRUKCE
- VNITŘNÍ DĚLÍCÍ KCE POROBETON

JC Staviteřství s.r.o.  
Jihozápadní II 24/1043  
141 00 Praha 4, Záběhlice  
IČ: 275 74 733  
DIČ: CZ27574733  
1-  
J. Čud

OPRAVA KOUPELNY DOMOV SEDLČANY – PAVILON 2, KOUPELNA č.266a			
OBJEKT:	PAVILON 2 – 6.NP	MĚŘÍTKO: 1:50	DOMOV SEDLČANY, poskytovatel sociálních služeb U Kulturního domu 746 Sedlčany, PSČ 264 01
ZPRACOVAL:	JC STAVITELSTVÍ s.r.o., Jihozápadní II 1043/24, Praha 4 – záběhlice, IČ: 27574733, tel: 7217717894	DATUM 06-2021 VÝKRES Č.:	
VÝKRES:	PŮDORYS – STÁVAJÍCÍ STAV A BOURÁNÍ KOUPELNA 266a	266-01	